

# KANDYDACI DO RADY NADZORCZEJ KSM NA KADENCJĘ W LATACH 2017-2020

ISSN 1232-5929

## WSPÓLNE SPRAWY

**G**łosowanie odbywa się za pomocą kart do głosowania, ostemplowanych pieczęcią Katowickiej Spółdzielni Mieszkaniowej. Karty zostaną rozdane głosującym podczas obrad przez Komisję Mandatowo-Skrutacyjną, w odpowiednim punkcie porządku obrad na każdej z części Walnego Zgromadzenia.

Karty zawierają imiona i nazwiska wszystkich kandydatów z podziałem na okręgi wyborcze, w kolejności alfabetycznej.

Głosować można **tylko na jednego kandydata** z całej listy i z dowolnego okręgu wyborczego, stawiając na karcie do głosowania z prawej strony (kolumna 6) znak **X** obok nazwiska kandydata, którego się wybiera.

## WYBORY POPRZEC GŁOSOWANIE (na podstawie § 82a i § 87 Statutu KSM)

Głos jest nieważny, jeśli: znak **X** będzie postawiony obok nazwiska więcej niż jednego kandydata (tzn. przy dwóch lub więcej nazwiskach) lub gdy znak **X** nie będzie postawiony przy żadnym z nazwisk umieszczonych na karcie do głosowania, jak również gdy karta będzie zawierała inne elementy niż wskazane wyżej lub będzie uszkodzona w sposób uniemożliwiający identyfikację woli głosującego.

Po zakończeniu oddawania głosów Komisja Mandatowo-Skrutacyjna ustala liczbę wrzuconych kart, co stanowi

liczbę głosujących i przekazuje karty do depozytu notariuszowi, który je przechowuje do czasu posiedzenia kolegium Walnego Zgromadzenia.

Wyniki głosowania ustala kolegium Walnego Zgromadzenia w składzie: przewodniczący i sekretarze oraz przewodniczący komisji mandatowo-skrutacyjnych poszczególnych części Walnego Zgromadzenia.

W skład Rady Nadzorczej wchodzi te osoby, które łącznie na obu częściach Walnego Zgromadzenia uzyskały największą liczbę głosów w danym okręgu wyborczym, w ramach przypadających na ten okręg mandatów.

### OKRĘG WYBORCZY NR 1



**dr Przemysław DRĄG**  
nr członkowski 58826  
osiedle Centrum I, ul. Grażyńskiego  
doktor nauk społecznych, urzędnik  
działacz spółdzielczy - członek Rady Osiedla  
Okręg Wyborczy nr 1



**mgr inż. Adam SZYMCZYK**  
nr członkowski 43523  
osiedle Centrum I, ul. Grażyńskiego  
wykształcenie wyższe techniczne, doradca biznesowy  
działacz spółdzielczy - członek Rady Osiedla  
Okręg Wyborczy nr 1



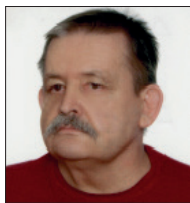
**mgr Wiesław ŻĄDŁO**  
nr członkowski 42116  
osiedle Centrum I, ul. Katowicka  
wykształcenie wyższe prawnicze, emeryt  
b. działacz spółdzielczy - b. członek Rady Osiedla  
Okręg Wyborczy nr 1

### OKRĘG WYBORCZY NR 2



**Erwin SOWA**  
nr członkowski 14740  
osiedle Superjednostka, Al. W. Korfatego  
wykształcenie średnie, emeryt  
działacz spółdzielczy - członek Rady Osiedla  
Okręg Wyborczy nr 2

### OKRĘG WYBORCZY NR 3



**mgr inż. Adam MIAZEK**  
nr członkowski 44668  
osiedle Haperowiec, ul. Sokolska  
wykształcenie wyższe techniczne, emeryt  
działacz spółdzielczy - członek Rady Osiedla, b. członek Rady Nadzorczej  
Okręg Wyborczy nr 3

### OKRĘG WYBORCZY NR 4



**dr Jarosław BEDNARCZYK**  
nr członkowski 43500  
osiedle Śródmieście, ul. Mikołowska  
doktor hungarystyki, biegły sądowy  
działacz spółdzielczy - członek Rady Osiedla i Rady Nadzorczej  
Okręg Wyborczy nr 4

# KANDYDACI DO RADY NADZORCZEJ KSM

## OKRĘG WYBORCZY NR 4



dr hab. Dariusz TKACZEWSKI  
nr członkowski 51379  
osiedle Śródmieście, ul. Kobylańskiego  
dr hab. nauk humanistycznych, nauczyciel akademicki, biegły sądowy  
działacz spółdzielczy - członek Rady Osiedla, b. członek Rady Nadzorczej  
Okręg Wyborczy nr 4

## OKRĘG WYBORCZY NR 5



mgr Bożena BŁASZCZYK  
nr członkowski 57955  
osiedle Gwiazdy, al. Roździeńskiego  
wyszkolenie wyższe ekonomiczne, podyplomowe Zarządzanie, kontrola wewnętrzna oraz audyt,  
psychologia biznesu, licencjonowany księgowy i audytor wewnętrzny  
Okręg Wyborczy nr 5



Zdzisław KRZEWIŃSKI  
nr członkowski 16825  
osiedle Gwiazdy al. Roździeńskiego  
wyszkolenie średnie techniczne, geodeta  
działacz spółdzielczy - członek Rady Osiedla  
Okręg Wyborczy nr 5

## OKRĘG WYBORCZY NR 6



Kazimierz DMITRYSZYN  
nr członkowski 40779  
osiedle Giszowiec, ul. Mysłowicka  
wyszkolenie zawodowe emerytowany górnik  
działacz spółdzielczy - członek Rady Nadzorczej  
Okręg Wyborczy nr 6



mgr inż. Marian DOMAGALSKI  
nr członkowski 21646  
osiedle Giszowiec, ul. Wojciecha  
wyszkolenie wyższe techniczne, automatyk  
działacz spółdzielczy - członek Rady Osiedla, b. członek Rady Nadzorczej  
Okręg Wyborczy nr 6



Aleksandra JURECZKO  
nr członkowski 46748  
osiedle Giszowiec, ul. Miła  
wyszkolenie średnie ekonomiczne  
emeryt  
Okręg Wyborczy nr 6



Danuta KUPKA  
nr członkowski 45691  
osiedle Giszowiec, ul. Mysłowicka  
wyszkolenie wyższe zawodowe, Specjalista ds. BHP i ppoż.  
działacz spółdzielczy - członek Rady Osiedla, b. członek Rady Nadzorczej  
Okręg Wyborczy nr 6



Andrzej KUSIŃSKI  
nr członkowski 40670  
osiedle Giszowiec, ul. Miła  
wyszkolenie średnie techniczne, emerytowany górnik,  
działacz spółdzielczy - członek Rady Osiedla i Rady Nadzorczej  
Okręg Wyborczy nr 6

# KANDYDACI DO RADY NADZORCZEJ KSM

## OKRĘG WYBORCZY NR 6



Rafał MAJCHRZAK  
nr członkowski 49241  
osiedle Giszowiec, ul. Miła  
wykształcenie średnie, przedsiębiorca  
działacz spółdzielczy - członek Rady Osiedla  
Okręg Wyborczy nr 6



mgr Danuta PODLEWSKA  
nr członkowski 54281  
osiedle Giszowiec, ul. Wojciecha  
wykształcenie wyższe ekonomiczne, kierownik oddziału eksploatacji sieci wodociągowej  
działacz spółdzielczy - członek Rady Osiedla  
Okręg Wyborczy nr 6

## OKRĘG WYBORCZY NR 7



Janusz BRZOSOWSKI  
nr członkowski 58233  
osiedle Murcki, ul. Mruczka  
wykształcenie wyższe,  
górnik  
Okręg Wyborczy nr 7



Piotr KONARZEWSKI  
nr członkowski 53784  
osiedle Murcki, ul. Tokarskiego  
wykształcenie zawodowe  
kierowca Poczta Polska  
Okręg Wyborczy nr 7



Stanisław ZALEWSKI  
nr członkowski 27410  
osiedle Murcki, ul. Mruczka  
wykształcenie średnie techniczne, emeryt  
działacz spółdzielczy - członek Rady Osiedla  
Okręg Wyborczy nr 7

## OKRĘG WYBORCZY NR 8



Anna PALUCH  
nr członkowski 38541  
osiedle Wierzbowa, ul. Modrzewiowa  
wykształcenie średnie, pracownik biurowy  
działacz spółdzielczy - członek Rady Osiedla  
Okręg Wyborczy nr 8

## OKRĘG WYBORCZY NR 9



Joanna FRITSZ  
nr członkowski 55820  
osiedle im. J. Kukuczki, ul. Podhalańska  
technik geodeta  
kierowca taksówki  
Okręg Wyborczy nr 9



inż. Andrzej JAKUBOWSKI  
nr członkowski 41033  
osiedle im. J. Kukuczki, ul. Podhalańska  
wykształcenie wyższe techniczne, inżynier górnik  
działacz spółdzielczy - członek Rady Osiedla  
Okręg Wyborczy nr 9

# KANDYDACI DO RADY NADZORCZEJ KSM

## OKRĘG WYBORCZY NR 9



mgr Agnieszka SZPAKOWSKA  
nr członkowski 57371  
osiedle im. J. Kukuczki, ul. Sandomierska  
wykształcenie prawnicze,  
prawnik/radca prawny  
Okręg Wyborczy nr 9



mgr inż. Leszek WARIAS  
nr członkowski 53870  
osiedle im. J. Kukuczki, ul. Podhalańska  
wykształcenie wyższe, mgr inż. górnik  
działacz spółdzielczy - członek Rady Osiedla  
Okręg Wyborczy nr 9



mgr Marek WIORA  
nr członkowski 41319  
osiedle im. J. Kukuczki, ul. Podhalańska  
wykształcenie wyższe, nauczyciel  
działacz spółdzielczy - członek Rady Osiedla  
Okręg Wyborczy nr 9

## OKRĘG WYBORCZY NR 10



Lidia BONIEWSKA  
nr członkowski 52078  
osiedle im. ks. F. Ścigały, ul. Nadgórników  
działaczka samorządowa i społeczna  
Okręg Wyborczy nr 10



mgr inż. Marek MRYC  
nr członkowski 38892  
osiedle im. ks. F. Ścigały, ul. Markiefki  
magister inżynier metalurg, studia podyplomowe Zarządzanie i Marketing AE  
działacz spółdzielczy - członek Rady Osiedla  
Okręg Wyborczy nr 10



Włodzimierz WĘGRZYN  
nr członkowski 26195  
osiedle im. ks. F. Ścigały, ul. Markiefki  
wykształcenie średnie techniczne  
emeryt  
Okręg Wyborczy nr 10

## OKRĘG WYBORCZY NR 11



inż. Krzysztof LASON  
nr członkowski 45202  
osiedle Graniczna, ul. Floriana  
wykształcenie wyższe, inżynier  
działacz spółdzielczy - członek Rady Osiedla  
Okręg Wyborczy nr 11

## OKRĘG WYBORCZY NR 12



mgr inż. Grażyna KNIAT  
nr członkowski 18891  
osiedle Szopienice, ul. Morawa  
wykształcenie wyższe techniczne  
działacz spółdzielczy - członek Rady Osiedla, b. członek Rady Nadzorczej  
Okręg Wyborczy nr 12



# KANDYDACI DO RADY NADZORCZEJ KSM

## OKRĘG WYBORCZY NR 13



mgr Klaudia SOBLIK  
nr członkowski 54467  
osiedle Janów, ul. Zamkowa  
wykształcenie wyższe ekonomiczne, bankowiec  
działacz spółdzielczy - członek Rady Osiedla  
Okręg Wyborczy nr 13

## OKRĘG WYBORCZY NR 14



mgr inż. Jan DOBROWOLSKI  
nr członkowski 14611  
osiedle im. ks. P. Ściegiennego, ul. Mikusińskiego  
wykształcenie wyższe techniczne, emeryt  
działacz spółdzielczy - członek Rady Osiedla, b. członek Rady Nadzorczej  
Okręg Wyborczy nr 14



mgr inż. Wojciech DZIARMAGA  
nr członkowski 50322  
osiedle im. ks. P. Ściegiennego, ul. Józefowska  
wykształcenie wyższe, podyplomowe studia z Zarządzania Finansami Przedsiębiorstw  
specjalistyczny egzamin dla kandydatów na członków Rady Nadzorczej Skarbu Państwa  
działacz spółdzielczy - członek Rady Osiedla i Rady Nadzorczej  
Okręg Wyborczy nr 14



Bożena MACHNIK  
nr członkowski: 58920  
osiedle im. ks. P. Ściegiennego, ul. Rożanowicza  
wykształcenie wyższe (licencjat), aranżacja przestrzeni  
działacz spółdzielczy - członek Rady Osiedla  
Okręg Wyborczy nr 14



mgr Tadeusz NOWAK  
nr członkowski 33336  
osiedle im. ks. P. Ściegiennego, ul. Józefowska  
wykształcenie wyższe socjolog  
Administrator Bezpieczeństwa Informacji w zakresie ochrony danych osobowych Węgłokoks S.A.  
działacz spółdzielczy - członek Rady Osiedla, b. członek Rady Nadzorczej  
Okręg Wyborczy nr 14



Tadeusz OCZKO  
nr członkowski 51481  
osiedle im. ks. P. Ściegiennego, ul. Józefowska  
wykształcenie średnie  
Przewodniczący Jednostki Pomocniczej nr 11 Wełnowiec-Józefowiec  
działacz spółdzielczy - b. członek Rady Osiedla, b. członek Rady Nadzorczej  
Okręg Wyborczy nr 14



mgr Mariola PARA-HEWIG  
nr członkowski: 44571  
osiedle im. ks. P. Ściegiennego, ul. Józefowska  
wykształcenie wyższe  
magister prawa administracyjnego, prawnik  
Okręg Wyborczy nr 14



mgr Krzysztof RÓG  
nr członkowski 55162  
osiedle im. ks. P. Ściegiennego, ul. Rożanowicza  
wykształcenie wyższe  
Okręg Wyborczy nr 14

# KANDYDACI DO RADY NADZORCZEJ KSM

## OKRĘG WYBORCZY NR 14



dr inż. Jerzy SYRKIEWICZ  
nr członkowski 9853  
osiedle im. ks. P. Ściegiennego, ul. Jabłoniowa  
wykształcenie wyższe techniczne, emeryt  
działacz spółdzielczy - członek Rady Osiedla, b. członek Rady Nadzorczej  
Okręg Wyborczy nr 14

## OKRĘG WYBORCZY NR 15



mgr Elżbieta CYMERMAN  
nr członkowski 36796  
osiedle Zawodzie, ul. Boh. Monte Cassino  
wykształcenie wyższe ekonomiczne, emeryt  
działacz spółdzielczy - członek Rady Osiedla  
Okręg Wyborczy nr 15

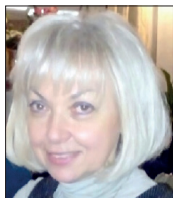


dr nauk med. Krystyna KLACZKOWSKA  
nr członkowski 11908  
osiedle Zawodzie, ul. Piaskowa  
wykształcenie wyższe medyczne  
lekarz stomatolog  
Okręg Wyborczy nr 15



mgr Andrzej ŁUKASIEWICZ  
nr członkowski 15526  
osiedle Zawodzie, ul. Boh. Monte Cassino  
wykształcenie wyższe, nauczyciel  
działacz spółdzielczy - członek Rady Osiedla  
Okręg Wyborczy nr 15

## OKRĘG WYBORCZY NR 16



mgr inż. Teresa PRUCHNICKA  
nr członkowski 35503  
osiedle im. A. Zgrzebnioka, ul. Kolibrów  
wykształcenie wyższe, magister informatyk  
działacz spółdzielczy - członek Rady Osiedla  
Okręg Wyborczy nr 16



Tatiana Wiecha  
nr członkowski 57950  
osiedle im. A. Zgrzebnioka, ul. Bocianów  
wykształcenie wyższe  
przedsiębiorca  
Okręg Wyborczy nr 16

## OKRĘG WYBORCZY NR 17



Agnieszka KRUPSKA  
nr członkowski 55155  
osiedle Ligota, ul. Ligocka  
wykształcenie średnie, kierownik oddziału handlowego  
działacz spółdzielczy - członek Rady Osiedla  
Okręg Wyborczy nr 17

## UWAGA:

Niniejsze zestawienie kandydatów nie stanowi karty wyborczej!